

[www.bosquessinfronteras.com](http://www.bosquessinfronteras.com)

# RED DE MUNICIPIOS AMIGOS DE LOS ÁRBOLES

---

ACTIVIDADES DE VOLUNTARIADO  
CON LOS CIUDADANOS



LAS CIUDADES NECESITAN ÁRBOLES GRANDES Y SANOS PARA PODER APORTAR TODOS LOS BENEFICIOS A LOS CIUDADANOS:

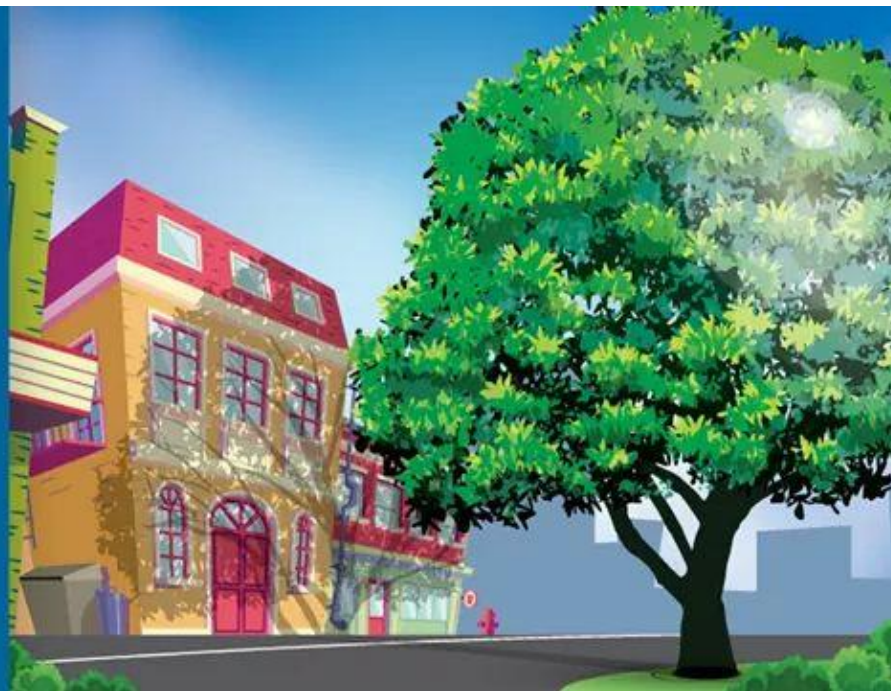
- FIJACIÓN DE CONTAMINANTES Y PARTICULAS EN SUSPENSIÓN
- EMISIÓN DE O<sub>2</sub>
- FIJACIÓN DE CO<sub>2</sub>
- DISMINUCIÓN DE TEMPERATURA DURANTE EL VERANO
- AUMENTO DE LA SENSACIÓN DE CONFORT
- MEJORA PAISAJÍSTICA
- ELEVACIÓN DEL VALOR DE LA VIVIENDA, ETC.



**City trees** can  
**cool** the air **by up**  
**to 8 °C**, reducing  
air conditioning  
needs **by 30%**.



Food and Agriculture Organization  
of the United Nations



**LOS ARBOLES PUEDEN LLEGAR A REDUCIR EN UN 30%  
LAS NECESIDADES DE AIRE ACONDICIONADO**

## WITHOUT TREES



## WITH TREES



LAS  
DIFERENCIAS DE  
TEMPERATURA  
CON Y SIN  
ÁRBOLES EN  
DETERMINADAS  
SUPERFICIES  
PUEDEN LLEGAR  
HASTA LOS 24 °



LOS ÁRBOLES PUEDEN  
AYUDAR A LUCHAR  
CONTRA EL CAMBIO  
CLIMÁTICO PERO  
NECESITAMOS LA  
IMPLICACIÓN DE  
TODOS: POLITICOS,  
TÉCNICOS Y  
CIUDADANOS

---

# ¿Quién es BSF?

- Bosques Sin Fronteras es una organización sin ánimo de lucro cuya finalidad es la protección, conservación y divulgación de los árboles y los bosques del planeta. Para dar forma a estos objetivos, Bosques Sin Fronteras desarrolla diferentes proyectos, entre ellos:
  - ARBOLES, LEYENDAS VIVAS. Proyecto de Catalogación, Conservación y Divulgación de los árboles más singulares del Territorio Español
  - PREMIOS ARBOL DEL AÑO
  - Serie editorial: CUENTOS DESDE EL BOSQUE
  - PROGRAMA DE VIAJES: ABRAZA TUS ARBOLES





# ¿Qué es la Red de Municipios amigos de los árboles?

Una red de municipios que se comprometen a cuidar y mejorar el arbolado dentro de las ciudades y pueblos, buscando un entendimiento y una complicidad con la ciudadanía

La filosofía de la red es la **PATERNIDAD RESPONSABLE CON LOS ÁRBOLES**, buscando su correcto mantenimiento desde la plantación hasta sus últimos momentos de vida



# ACCIONES:

Con la ayuda de BSF, se realizarán las siguientes actividades:

- Desarrollo con los ciudadanos del proyecto de voluntariado GUARDIANES DE ÁRBOLES en dónde se realizarán plantaciones en alcorques y terrenos desnudos
- Labores de mantenimiento como escardas y riegos durante el verano.
- Realización y promoción de jornadas divulgativas y técnicas entorno a los árboles.
- Reforestación de zonas con olmos resistentes a la grafiosis (mediante acuerdo con el MITECO)
- Apoyo a cualquier iniciativa de mejora del arbolado que se plantee por cualquier Ayto que forme parte de la red





# BENEFICIOS PARA EL MUNICIPIO QUE FORMA PARTE DE LA RED

- Los beneficios que tendrán los municipios que formen parte de la red son los siguientes:
  - Consejo y asesoramiento técnico por parte de expertos en cualquier cuestión relacionada con el arbolado
  - Mayor implicación, conocimiento y cuidado por parte de los ciudadanos con los árboles al tener una red de voluntariado dentro del municipio que será apoyada por BSF
  - Conseguir llegar a tener una ciudad más sana con mejor y más cantidad de arbolado que redunde en mayores beneficios para los ciudadanos.
  - Disminuir los niveles de contaminación en las ciudades y pueblos gracias a un arbolado sano que sirva de filtro verde
  - Formar parte de una red en donde compartir experiencias y actividades con otros municipios.



# Requisitos que son necesarios para formar parte de la Red

- Firma de un convenio con BSF en el que el Municipio se comprometa a formar parte de la red y a desarrollar las actividades y cumplir los requisitos de la misma
- Donación anual de 150 €/año a BSF

- PARA MÁS INFORMACION:

BOSQUES SIN FRONTERAS

[bosquessinfronteras@bosquessinfronteras.com](mailto:bosquessinfronteras@bosquessinfronteras.com)

[www.bosquessinfronteras.com](http://www.bosquessinfronteras.com)

Tf: 918428571